

## OPIS WYPROWADZEŃ

1. CZERWONY +12V (+)
2. CZARNY - MASA ZASILANIA (-)
3. ŻÓŁTY - KONTAKTRON LUB PRZYCISK
4. BRĄZOWY - PRZEKAZNIK (NC)
5. NIEBIESKI - PRZEKAZNIK (NO)
6. BIAŁY - PRZEKAZNIK (COM)

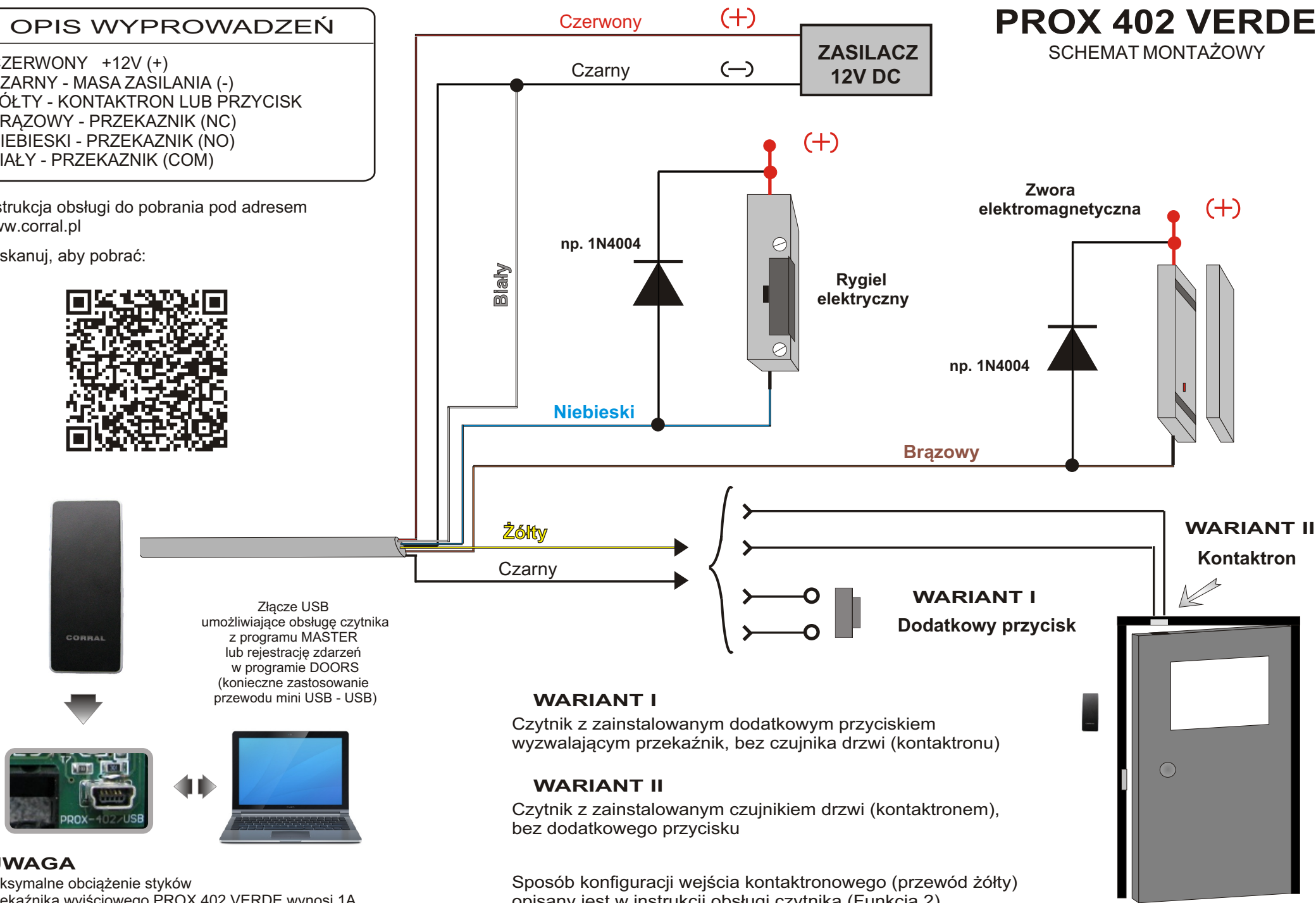
Instrukcja obsługi do pobrania pod adresem  
[www.corral.pl](http://www.corral.pl)

Zeskanuj, aby pobrać:



## PROX 402 VERDE

SCHEMAT MONTAŻOWY



Złącze USB  
umożliwiające obsługę czytnika  
z programu MASTER  
lub rejestrację zdarzeń  
w programie DOORS  
(konieczne zastosowanie  
przewodu mini USB - USB)

### WARIANT I

Czytnik z zainstalowanym dodatkowym przyciskiem  
wyzwalającym przełącznik, bez czujnika drzwi (kontaktronu)

### WARIANT II

Czytnik z zainstalowanym czujnikiem drzwi (kontaktronem),  
bez dodatkowego przycisku

Sposób konfiguracji wejścia kontaktronowego (przewód żółty)  
opisany jest w instrukcji obsługi czytnika (Funkcja 2)

### UWAGA

Maksymalne obciążenie styków  
przełącznika wyjściowego PROX 402 VERDE wynosi 1A

Oferowane urządzenia wyposażone są w 1 metrową wiązkę przewodów połączeniowych. Na życzenie, urządzenia mogą być wyposażone w wiązkę przewodów o długości do 3 metrów.